



# Formations

2<sup>ÈME</sup> SEMESTRE 2024

- Gérez et pilotez votre entreprise
- Développez votre efficacité professionnelle
- Formez-vous à distance



# Préambule

## Deuxième étape pour kapneo

La deuxième marche, et non la moindre, dans le parcours **kapneo** vient d'être franchie avec un déménagement dans de nouveaux locaux situés 5A Chemin de la Chatterie à St-Herblain.

Les 2 équipes regroupées sur un même lieu n'en font désormais plus qu'une, avec un unique objectif : faire de **kapneo** le coéquipier de tous les adhérents, qu'ils soient artisans, commerçants, loueurs en meublé relevant d'une fiscalité BIC ou professionnels libéraux, indépendants relevant d'une fiscalité BNC.

Dans ce contexte, une nouvelle organisation se met en place chez **kapneo** avec un nouveau binôme « formation » puisque Lucie Seureau a rejoint Françoise Lerbet pour répondre à vos attentes et vous accueillir dans les meilleures conditions.

Leur axe de travail demeure orienté vers l'établissement d'un programme de qualité tant sur le fond que sur la forme, ainsi qu'une collaboration solide avec des intervenants experts et reconnus en leur domaine.

L'implication de toutes et tous pour construire et proposer des prestations spécifiques aux adhérents **kapneo** doit être saluée ici !

Qu'il s'agisse de distanciel, avec les ateliers webinaires, les modules « e-learning » et la formation à distance, ou de présentiel, cela représente une cinquantaine de sessions par semestre, en journées, demi-journées, soirées. La formation chez **kapneo** offre à tous les adhérents une opportunité unique de mieux comprendre leur fiscalité et ses enjeux, de mieux communiquer au sein de leur environnement professionnel et de se former aux outils et logiciels utiles à leur activité.

Elle constitue ainsi, tout particulièrement pour les petites entreprises et les travailleurs solos, quel que soit leur statut juridique, un outil précieux d'accompagnement, de prévention et d'action.

Rejoignez-nous dans nos nouveaux espaces **kapneo** et profitez « des services en + et des soucis en - », rappelons-le encore une fois, inclus dans le prix de votre cotisation !

Vous pouvez compter sur nous... Nous comptons sur vous.

**Benoît TOSTIVINT,**  
Président.



## La formation chez kapneo, c'est...

**L'opportunité de développer ses compétences, de partager ses connaissances et de s'enrichir de celles des autres.**

**C'est être « kap » de profiter d'une offre...**

- › Adaptée en matière de thèmes et d'organisation aux besoins des petites entreprises et des professions libérales, en présentiel et en distanciel.
- › De qualité avec des intervenants professionnels et experts en leur domaine.
- › Au rapport « qualité / prix » inégalable : chez **kapneo**, la formation est comprise dans la cotisation annuelle. Seuls, des frais d'intendance (préparation du programme et des supports, gestion des salles...) et de repas (prévu par nos soins) sont demandés lors des formations en présentiel (25 € par journée, 10 € par ½ journée : voir « modalités d'inscription » en page 24).
- › Qui concerne tous les adhérents : artisans, commerçants, professionnels libéraux et loueurs en meublé, quels que soient le statut juridique, le régime fiscal ou la catégorie d'imposition sous lesquels ils exercent leur activité.
- › Ouverte au dirigeant, à son conjoint et à ses salariés ou à tout représentant désigné.

### Votre contact formation

Pour vous informer, composer votre programme personnalisé et vous inscrire.

**Lucie SEUREAU : 02 40 44 92 97**  
**lucie.seureau@kapneo.fr**



# Sommaire formations

Les formations disponibles en présentiel ou en distanciel

 PRÉSENTIEL

 DISTANCIEL

## GÉREZ ET PILOTEZ VOTRE ENTREPRISE

### Spécial location meublée

P.7 À 10

Location meublée non professionnelle : niveau 1	✓	✓
Location meublée non professionnelle : niveau 2	✓	✓
Loueur en meublé non professionnel vers loueur en meublé professionnel	✓	✓
Mieux comprendre la TVA sur les résidences services	✓	✓
Optimisez la gestion administrative de votre location meublée	✓	✓

### Des chiffres et des techniques

P.11 À 12

Lire compte de résultat et bilan : Pourquoi ? Comment ? <b>SPÉCIAL BIC</b>	✓	✓
Logiciel Easy BNC <b>SPÉCIAL BNC</b>	✓	

### Les outils numériques

P.13 À 16

Classez et stockez efficacement vos documents papiers et numériques	✓	✓
Gérez et organisez vos mails	✓	✓
Créez vos supports de communication avec CANVA	✓	✓
L'intelligence artificielle au service de la communication de votre entreprise	✓	✓
Quels réseaux sociaux utiliser ? Pourquoi ?	✓	✓

## DÉVELOPPEZ VOTRE EFFICACITÉ PROFESSIONNELLE

### Par votre communication et votre savoir-être

P.17 À 19

Comprendre et travailler avec des jeunes	✓	
Prendre la parole en public	✓	
Apprenez à gérer votre temps	✓	

### Gestion patrimoniale

P.20

Pourquoi créer une société civile ? Quels avantages ?	✓	✓
Le contrat assurance-vie	✓	✓

## FORMEZ-VOUS À DISTANCE

### Webinaires P.21 À 22

#### Fiscalité

- Le fonctionnement général de l'impôt sur le revenu des personnes physiques
- Le régime fiscal des revenus fonciers
- Le régime fiscal des revenus mobiliers et des plus-values sur valeurs mobilières
- Le régime fiscal des plus-values immobilières

#### Gestion de l'équilibre personnel

- Cultivez votre bien-être émotionnel
- Faire du stress votre allié
- Prévenir l'épuisement professionnel (Burn out)

### E-learning P.23

- Super mémoire
- Neuro-Pédagogie
- Stratégies d'apprentissage
- Modules bureautiques :
  - Word et Excel
- Instagram

## MODALITÉS D'INSCRIPTION

P.24

# Bulletin d'inscription

Nom : ..... N° d'adhérent : .....

Activité(s) exercée(s) : .....

Adresse : .....

Tél : ..... E-mail : .....

Nom des participants : .....

Joindre le ou les chèque(s) de frais d'intendance et de repas (un par session), merci à vous !

## FORMATIONS

 ST-HERBLAIN

 DISTANCIEL

### GÉREZ ET PILOTEZ VOTRE ENTREPRISE

Location meublée non professionnelle : niveau 1	<input type="radio"/> 03/12/2024	<input type="radio"/> 16 ET 23/10/2024 <input type="radio"/> 19 ET 26/11/2024
Location meublée non professionnelle : niveau 2	<input type="radio"/> 27/01/2025	<input type="radio"/> 05/11/2024 <input type="radio"/> 11/12/2024
Loueur en meublé non professionnel vers loueur en meublé professionnel	<input type="radio"/> 28/01/2025	<input type="radio"/> 16/12/2024
Mieux comprendre la TVA sur les résidences services	<input type="radio"/> 04/12/2024	<input type="radio"/> 24/10/2024 <input type="radio"/> 15/01/2025
Optimisez la gestion administrative de votre location meublée	<input type="radio"/> 27/01/2025	<input type="radio"/> 01/10/2024 <input type="radio"/> 28/11/2024
Lire compte de résultat et bilan : pourquoi ? Comment ?	<input type="radio"/> 04/12/2024	<input type="radio"/> 27/11/2024 <input type="radio"/> 16/01/2025
Logiciel Easy BNC	<input type="radio"/> 27/09/2024 <input type="radio"/> 22/10/2024 <input type="radio"/> 28/11/2024 <input type="radio"/> 05/12/2024 <input type="radio"/> 13/01/2025 <input type="radio"/> 14/01/2025	
Classez et stockez efficacement vos documents papiers et numériques	<input type="radio"/> 04/11/2024	<input type="radio"/> 04/12/2024
Gérez et organisez vos mails	<input type="radio"/> 02/12/2024	<input type="radio"/> 09/01/2025
Créez vos supports de communication avec CANVA	<input type="radio"/> 19/11/2024	<input type="radio"/> 08/10/2024 <input type="radio"/> 10/12/2024
L'intelligence artificielle au service de la communication de votre entreprise	<input type="radio"/> 05/11/2024	<input type="radio"/> 03/12/2024 <input type="radio"/> 21/01/2025
Quels réseaux sociaux utiliser ? Pourquoi ?	<input type="radio"/> 15/10/2024	<input type="radio"/> 26/11/2024 <input type="radio"/> 14/01/2025

# Bulletin d'inscription

FORMATIONS

ST-HERBLAIN

DISTANCIEL

## DÉVELOPPEZ VOTRE EFFICACITÉ PROFESSIONNELLE

Comprendre et travailler avec des jeunes	<input type="radio"/> 25/11/2024	
Prendre la parole en public	<input type="radio"/> 07/10/2024	
Apprenez à gérer votre temps	<input type="radio"/> 09/12/2024	
Pourquoi créer une société civile ? Quels avantages ?	<input type="radio"/> 10/10/2024	<input type="radio"/> 24/10/2024
Le contrat assurance vie	<input type="radio"/> 14/11/2024	<input type="radio"/> 05/12/2024

## FORMATION À DISTANCE

### Webinaires

Le fonctionnement général de l'impôt sur le revenu des personnes physiques	<input type="radio"/> 09/10/2024
Le régime fiscal des revenus fonciers	<input type="radio"/> 15/10/2024
Le régime fiscal des revenus mobiliers et des plus-values sur valeurs mobilières	<input type="radio"/> 09/12/2024
Le régime fiscal des plus-values immobilières	<input type="radio"/> 16/12/2024
Cultivez votre bien-être émotionnel	<input type="radio"/> 17/10/2024 <input type="radio"/> 10/12/2024
Faire du stress votre allié	<input type="radio"/> 07/11/2024 <input type="radio"/> 16/01/2025
Prévenir l'épuisement professionnel (Burn out)	<input type="radio"/> 21/11/2024 <input type="radio"/> 23/01/2025

### E-LEARNING

> Super mémoire	<input type="radio"/>
> Neuro-Pédagogie	<input type="radio"/>
> Stratégies d'apprentissage	<input type="radio"/>
> Modules bureautiques :	
- Word .....	<input type="radio"/>
- Excel .....	<input type="radio"/>
> Instagram	<input type="radio"/>

Inscription auprès de Lucie SEUREAU

02 40 44 92 97 - lucie.seureau@kapneo.fr

# Gérez et pilotez votre entreprise

< SPÉCIAL LOCATION MEUBLÉE >

## LOCATION MEUBLÉE NON PROFESSIONNELLE

LMNP... Mode d'emploi et plus.

### Objectifs :

#### NIVEAU 1

- › Connaître les conditions du statut LMNP et les différents modes de gestion de cette activité.
- › Appréhender les principes de base de la location meublée sur un plan juridique.
- › Maîtriser les principales généralités en matière d'obligations comptables et fiscales du LMNP.

#### NIVEAU 2

- › Approfondir et préciser les notions développées sur le niveau 1.
- › Comprendre, avec un cas pratique simple, la mécanique fiscale qui rend le dispositif attractif.
- › Se poser les bonnes questions pour mieux communiquer avec ses conseils et prendre les bonnes décisions.

### Programme :

- › **Le statut de loueur en meublé non professionnel.**
  - Conditions et modes de gestion.
  - Particularités juridiques / Principes comptables et approche fiscale.
- › **Les points de vigilance et les astuces.**
  - Encadrement des loyers, autorisation administrative, règlement de copropriété, sous-location...
  - Les nouveautés de la loi ÉLAN.
  - Les sanctions financières en cas de non-respect des obligations selon les modes de gestion.
  - Les différentes taxes afférentes à la location meublée non professionnelle.

### Intervenante :

Cécile MATHIEU - CM CONSEILS

#### PRÉSENTIEL

##### NIVEAU 1 ST-HERBLAIN : 03/12/2024

de 9h30 à 17h

Frais de participation : 25 €  
par personne (repas compris)

##### NIVEAU 2 ST-HERBLAIN : 27/01/2025

de 9h30 à 12h30

Frais de participation : 10 €  
par personne

#### DISTANCIEL

##### NIVEAU 1 16/10/2024 de 9h à 12h30

ET 23/10/2024

de 9h à 12h30

OU  
19/11/2024  
de 14h à 17h30

ET 26/11/2024

de 14h à 17h30

##### NIVEAU 2 05/11/2024 de 14h à 17h30

OU  
11/12/2024  
de 14h à 17h30



## CHAQUE SITUATION EST PARTICULIÈRE

Ces sessions n'ont en aucun cas vocation à se substituer au travail réalisé par le cabinet d'expertise comptable ni à répondre à des problématiques individuelles en matière patrimoniale, comptable ou fiscale.

# Gérez et pilotez votre entreprise

< SPÉCIAL LOCATION MEUBLÉE >

## LOUEUR EN MEUBLÉ NON PROFESSIONNEL VERS LOUEUR EN MEUBLÉ PROFESSIONNEL

Nouveau statut / Quelles conséquences ?

### Objectifs :

- › Connaître les conditions d'évolution vers le statut professionnel.
- › Mesurer les conséquences du changement de statut - Généralités.

### Programme :

- › **Les éléments déclenchant le passage au statut de loueur en meublé professionnel :**
  - Conditions de recettes issues de la location meublée : 23 000 €.
  - Positionnement par rapport aux autres revenus du foyer fiscal.
- › **Les conséquences sociales et fiscales :**
  - Assujettissement à cotisations sociales.
  - Report des déficits sur les revenus du foyer fiscal.
- › **Les conséquences en cas de revente du ou des biens :**
  - Traitement comptable et fiscal des plus-values non professionnelles (régime des particuliers).
  - Traitement comptable et fiscal des plus-values professionnelles.

### Intervenante :

Cécile MATHIEU - CM CONSEILS

#### PRÉSENTIEL

**ST-HERBLAIN :**  
**28/01/2025**

de 9h à 12h30

Frais de participation : 10 €  
par personne

#### DISTANCIEL

**16/12/2024**  
de 9h à 12h30



### CHAQUE SITUATION EST PARTICULIÈRE

Ces sessions n'ont en aucun cas vocation à se substituer au travail réalisé par le cabinet d'expertise comptable ni à répondre à des problématiques individuelles en matière patrimoniale, comptable ou fiscale.



# Gérez et pilotez votre entreprise

< SPÉCIAL LOCATION MEUBLÉE >

## MIEUX COMPRENDRE LA TVA SUR LES RÉSIDENCES SERVICES

### Objectifs :

- > Comprendre le régime de TVA et ses conséquences.

### Programme :

- > Principe général de l'assujettissement.
- > La franchise en base.
- > Quelles conséquences à l'achat du bien ?
- > Comment fonctionne la TVA lors de la location du bien : principe de la TVA collectée et de la TVA déductible.
- > Les déclarations de TVA : principes et points de vigilance.
- > La revente du bien et ses conséquences.
- > Les autres points de vigilance.

### Intervenante :

Cécile MATHIEU - CM CONSEILS

### PRÉSENTIEL

**ST-HERBLAIN :**  
**04/12/2024**

de 13h30 à 17h

Frais de participation : 10 €  
par personne

### DISTANCIEL

**24/10/2024**  
de 14h à 17h30

OU  
**15/01/2025**  
de 14h à 17h30



### CHAQUE SITUATION EST PARTICULIÈRE

Ces sessions n'ont en aucun cas vocation à se substituer au travail réalisé par le cabinet d'expertise comptable ni à répondre à des problématiques individuelles en matière patrimoniale, comptable ou fiscale.

# Gérez et pilotez votre entreprise

< SPÉCIAL LOCATION MEUBLÉE >

## OPTIMISEZ LA GESTION ADMINISTRATIVE DE VOTRE LOCATION MEUBLÉE

Avec une boîte à outils adaptée.

### Objectifs :

- > Simplifier la gestion administrative de votre location meublée.
- > Disposer d'outils pratiques pour optimiser cette gestion administrative.
- > Connaître les solutions et les coûts pour déléguer la gestion locative.
- > Faire le lien avec le travail réalisé par le cabinet d'expertise comptable.

### Programme :

- > **Le tableau de trésorerie du loueur en meublé :**
  - Modèle et utilité.
  - Suivi de la transmission des pièces à son cabinet d'expertise comptable.
- > **Les différents outils permettant de déléguer la gestion locative :**
  - Les principaux outils.
  - Comparatif entre les différents outils.
- > **La délégation de la gestion administrative de votre location meublée :**
  - Les différentes possibilités et les coûts.
- > **Les trucs et astuces pour optimiser la gestion locative et les points de vigilance.**

### Intervenante :

Cécile MATHIEU - CM CONSEILS

#### PRÉSENTIEL

**ST-HERBLAIN :**  
**27/01/2025**

de 13h30 à 17h

Frais de participation : 10 €  
par personne

#### DISTANCIEL

**01/10/2024**  
de 14h à 17h30

OU  
**28/11/2024**  
de 9h à 12h30



### CHAQUE SITUATION EST PARTICULIÈRE

Ces sessions n'ont en aucun cas vocation à se substituer au travail réalisé par le cabinet d'expertise comptable ni à répondre à des problématiques individuelles en matière patrimoniale, comptable ou fiscale.

# Gérez et pilotez votre entreprise

< DES CHIFFRES ET DES TECHNIQUES >

## LIRE COMPTE DE RÉSULTAT ET BILAN : POURQUOI ? COMMENT ?

Les chiffres parlent de votre activité.

### Objectifs :

- > Comprendre le mécanisme et les éléments du compte de résultat.
- > Savoir lire le bilan pour dégager l'essentiel de la structure financière de l'entreprise.
- > Utiliser le dossier de gestion de **kapneo** comme un outil d'aide à la décision.
- > Mieux communiquer avec vos partenaires et vos conseils professionnels.

### Programme :

#### Des clés de lecture et d'interprétation pour :

- > **Les grandes rubriques du compte de résultat.**
  - Chiffre d'affaires et marges.
  - Les soldes intermédiaires de gestion : définition et analyse.
- > **Les grandes rubriques du bilan.**
  - Les éléments à moyen et long termes / Fonds de roulement.
  - Les éléments à court terme / Besoin en fonds de roulement / Trésorerie.

### Intervenante :

Cécile MATHIEU - CM CONSEILS

#### PRÉSENTIEL

**ST-HERBLAIN :**  
**04/12/2024**

de 9h à 12h30

Frais de participation : 10 €  
par personne

#### DISTANCIEL

**27/11/2024**  
de 9h à 12h30

OU  
**16/01/2025**  
de 9h à 12h30



# Gérez et pilotez votre entreprise

> DES CHIFFRES ET DES TECHNIQUES >

SPÉCIAL  
Bénéfices Non  
Commerciaux

## LOGICIEL EASY BNC

Un logiciel dédié aux professionnels libéraux, conçu et développé en collaboration avec les analystes du pôle BNC - kapneo...

### Objectifs :

- > Utiliser simplement et efficacement un logiciel spécifique de comptabilité libérale.
- > Effectuer de manière autonome la saisie de vos recettes et de vos dépenses.

### Programme :

- > **La structure de la comptabilité libérale.**
  - Création et paramétrage du dossier.
  - Choix du plan comptable adapté à sa structure - identification de ses postes de recettes et de dépenses.
  - Les journaux : banque, caisse, opérations diverses.
- > **Utilisation d'EasyBNC pour tenir sa comptabilité.**
  - La saisie des recettes et des dépenses.
  - Les écritures assistées et répétitives.
  - Les écritures de fin d'exercice comptable : opérations diverses de fin d'année.
- > **Les gestions annexes.**
  - Le pointage des écritures et le rapprochement bancaire.
  - La gestion des immobilisations (acquisition / cession).
  - L'importation automatique du relevé bancaire.
- > **Les éditions.**
  - Le grand livre des dépenses et des recettes / La balance / Les états de rapprochement.
  - Sauvegarde et restauration du dossier comptable.
  - La clôture annuelle et l'ouverture du nouvel exercice.

### Intervenant :

Christophe DANIEL

Cette formation vous concerne que vous ayez déjà souscrit ou que vous souhaitiez en savoir plus et tester notre outil avant de souscrire à l'offre EasyBNC.



### PRÉSENTIEL

ST-HERBLAIN : OU  
27/09/2024 05/12/2024  
OU OU  
22/10/2024 13/01/2025  
OU OU  
28/11/2024 14/01/2025

de 9h à 17h

Frais de participation : 25 € par personne  
(repas compris)



# Gérez et pilotez votre entreprise

< LES OUTILS NUMÉRIQUES >

## CLASSEZ ET STOCKEZ EFFICACEMENT VOS DOCUMENTS PAPIERS ET NUMÉRIQUES

Et retrouvez-les au moment où vous en avez besoin.

### Objectifs :

- > Mettre en place un système de classement pertinent et le maintenir.
- > Retrouver très rapidement vos documents.
- > Supprimer l'anxiété administrative et gagner en sérénité.

### Programme :

- > Comprendre l'importance et l'intérêt de bien gérer vos papiers.
- > Une méthode progressive et les outils nécessaires pour venir à bout de la « paperasse ».
- > Quelle méthode de classement, espace de stockage et sauvegarde pour vos documents digitaux ?
- > L'archivage, comment faire ?

## GÉREZ ET ORGANISEZ VOS MAILS

### Objectifs :

- > Garder le contrôle de votre messagerie électronique.
- > Répondre à vos mails quand il le faut.
- > Identifier ce qui est important et sauvegarder les pièces jointes utiles.
- > Vous débarrasser du superflu.

### Programme :

- > Pourquoi est-ce important de gérer efficacement ses e-mails ?
- > Les outils à utiliser : lesquels ? Comment ?
- > Une méthode « pas-à-pas » et les bonnes pratiques pour garder sa messagerie à jour.
- > Les fausses bonnes idées à fuir.

### Intervenante :

Aline ONG - OFFICE SPARK

 PRÉSENTIEL

 DISTANCIEL

### CLASSER SES PAPIERS

**ST-HERBLAIN :**  
**04/11/2024**

de 9h30 à 17h30

Frais de participation : 25 €  
par personne (repas compris)

**04/12/2024**  
de 9h à 12h30

### GÉRER SES E-MAILS

**ST-HERBLAIN :**  
**02/12/2024**

de 9h30 à 17h30

Frais de participation : 25 €  
par personne (repas compris)

**09/01/2025**  
de 9h à 12h30



# Gérez et pilotez votre entreprise

< LES OUTILS NUMÉRIQUES >

## CRÉEZ VOS SUPPORTS DE COMMUNICATION AVEC CANVA

### Objectifs :

- › Utiliser CANVA pour créer ses publications sur les réseaux sociaux, ses présentations, ses affiches.
- › Gagner en autonomie dans sa communication visuelle.

### Programme :

#### › Comprendre le fonctionnement de CANVA :

- Créer son compte.
- Connaître les différents supports de communication qu'il est possible de créer avec CANVA (affiche, flyer, logo...).

#### › Exploiter ses fonctionnalités :

- Partir d'un modèle de création.
- Modifier la couleur, la typologie, le visuel.
- Importer des contenus photo, audio, vidéo...
- Utiliser des animations dans les visuels.
- Concevoir un logo...

### Intervenante :

Cassandra KARL - AMBITION MARKETING

#### PRÉSENTIEL

**ST-HERBLAIN :**  
**19/11/2024**

de 9h à 13h

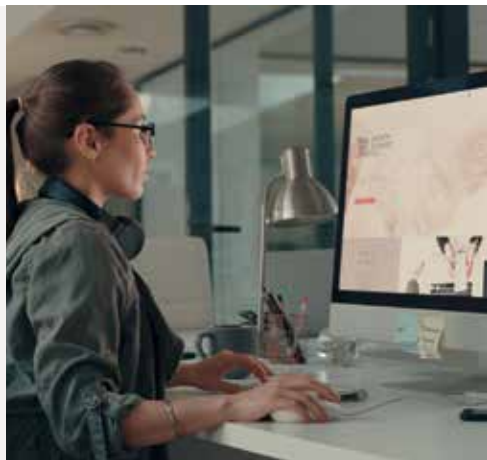
Frais de participation : 10 €  
par personne

#### DISTANCIEL

**08/10/2024**  
de 10h à 13h

OU  
**10/12/2024**  
de 9h à 12h

+ 4h d'e-learning



# Gérez et pilotez votre entreprise

< LES OUTILS NUMÉRIQUES >

## L'INTELLIGENCE ARTIFICIELLE AU SERVICE DE LA COMMUNICATION DE VOTRE ENTREPRISE

Mieux comprendre l'IA pour ne pas la subir...

### Objectifs :

- > Identifier les différents types d'IA et leurs applications pour élaborer une stratégie de communication d'entreprise qui intègre l'IA.
- > Savoir comment l'IA peut personnaliser les messages et les campagnes de marketing.

### Programme :

- > **Comprendre les bases de l'intelligence artificielle :**
  - Présentation des différents types d'IA.
  - Les fondamentaux de l'IA dans la communication.
  - Rédiger des prompts pertinents.
- > **Intégrer l'IA dans votre stratégie de communication :**
  - Les impacts de l'IA sur les métiers et compétences en marketing et communication.
  - Les bonnes pratiques et éthiques d'utilisation de l'IA.
- > **Exploiter l'IA pour optimiser sa communication :**
  - Utiliser efficacement l'IA Générative dans le processus d'écriture (Chat GPT/Gemini).
  - Créer des supports de présentation impactant avec l'IA (GEMMA).
  - Utilisez des outils de l'IA pour la synthèse vocale et la création d'avatars.
  - Les outils d'IA pour créer des vidéos.

### Intervenante :

Cassandra KARL - AMBITION MARKETING

#### PRÉSENTIEL

**ST-HERBLAIN :**

**05/11/2024**

de 9h à 17h

Frais de participation : 25 €  
par personne (repas compris)

#### DISTANCIEL

**03/12/2024**

de 9h à 13h

OU

**21/01/2025**

de 9h à 13h

+ 3h d'e-learning



# Gérez et pilotez votre entreprise

< LES OUTILS NUMÉRIQUES >

## QUELS RÉSEAUX SOCIAUX UTILISER ? POURQUOI ?

Instagram, Facebook, LinkedIn, Pinterest, YouTube, TikTok, Twitter (X).

### Objectifs :

- > Comprendre les principaux réseaux sociaux et leur utilisation.
- > Identifier leurs différentes fonctionnalités.
- > Savoir quels réseaux sociaux déployer pour son activité.

### Programme :

- > **Comprendre les enjeux des réseaux sociaux pour sa communication :**
  - Tour d'horizon des principaux réseaux sociaux et de leur utilisation.
  - Les cibles des différents réseaux.
- > **Exploiter les différents réseaux sociaux :**
  - Introduction à Facebook.
  - Manipuler Instagram.
  - Concevoir son profil sur LinkedIn.
  - Communiquer et s'informer sur Twitter.
  - Utiliser l'hébergeur YouTube
  - Chercher et suivre des inspirations sur Pinterest
  - Découvrir le plus récent : TikTok.
- > **Développer son utilisation des réseaux sociaux :**
  - Préparer une publication.
  - Gérer la sécurité et la confidentialité.

### Intervenante :

Cassandra KARL - AMBITION MARKETING

#### PRÉSENTIEL

**ST-HERBLAIN :**  
**15/10/2024**

de 9h à 13h

Frais de participation : 10 €  
par personne

#### DISTANCIEL

**26/11/2024**  
de 9h à 12h

OU  
**14/01/2025**  
de 9h à 12h

+ 5h d'e-learning





# Développez votre efficacité professionnelle

< PAR VOTRE COMMUNICATION ET VOTRE SAVOIR-ÊTRE >

## COMPRENDRE ET TRAVAILLER AVEC DES JEUNES

Une force pour aujourd'hui et demain...

### Objectifs :

---

- > Connaître et comprendre les motivations professionnelles d'un jeune.
- > Identifier ses atouts et ses limites.
- > Développer une communication pour favoriser la collaboration et l'intégration.

### Programme :

---

#### > Mieux cerner les attentes professionnelles des jeunes :

- Caractéristiques comportementales des jeunes : dépasser les stéréotypes et les a priori.
- Les leviers de motivation des jeunes pour les mobiliser rapidement.
- Leurs atouts pour votre activité professionnelle.

#### > Intégrer un jeune, conformément à vos attentes :

- Développer une communication Adulte – Adulte : s'appuyer sur des référentiels communs.
- Accompagner le jeune dans sa prise de poste : analyser son profil d'apprentissage.
- Définir et fixer le cadre d'une délégation progressive : responsabilisation et autonomie.

#### > Plan d'action.

### Intervenante :

---

Caroline GRAND - AVEC UN GRAND C

 PRÉSENTIEL

**ST-HERBLAIN :**

**25/11/2024**

de 9h à 17h

Frais de participation : 25 €  
par personne (repas compris)



# Développez votre efficacité professionnelle

< PAR VOTRE COMMUNICATION ET VOTRE SAVOIR-ÊTRE >

## PRENDRE LA PAROLE EN PUBLIC

Et séduire son auditoire...

### Objectifs :

---

- > Acquérir les principes fondamentaux de l'expression orale.
- > Savoir utiliser son corps, sa voix et ses idées face à un groupe.
- > Apprendre à être à l'aise avec sa respiration et gérer son trac.

### Programme :

---

- > Évaluer ses atouts, ses difficultés et ses axes de progrès, en termes de méthode d'organisation, de style d'animation, d'impact sur l'auditoire.
- > Développer ses capacités d'expression orale ; le verbal, le non-verbal, la respiration, la concentration, la réactivité.
- > Établir la relation et communiquer avec son auditoire.
- > Préparer son intervention : choix du sujet, mise en situation.

### Intervenante :

---

Karine LAURIN - ENNEA9

## 🕒 PRÉSENTIEL

### ST-HERBLAIN :

**07/10/2024** de 9h à 17h

Frais de participation : 25 €  
par personne (repas compris)



# Développez votre efficacité professionnelle

◀ PAR VOTRE COMMUNICATION ET VOTRE SAVOIR-ÊTRE ▶

## APPRENEZ À GÉRER VOTRE TEMPS

Pour gagner en efficacité et en énergie.

### Objectifs :

---

- › Analyser l'usage de votre temps et comprendre votre relation au temps.
- › Acquérir des connaissances et des méthodes pratiques pour clarifier vos priorités et mieux organiser votre temps.

### Programme :

---

- › Faire un bilan et diagnostiquer les causes de vos pertes de temps.
- › Quels sont les enjeux ? Quelle est votre relation au temps ?
- › Clarifier vos priorités : finalités à moyen et long termes.
- › Maîtriser les règles fondamentales de l'organisation quotidienne.
- › Construire votre projet de progrès.

### Intervenante :

---

Karine LAURIN - ENNEA9

### PRÉSENTIEL

#### ST-HERBLAIN :

**09/12/2024** de 9h à 17h

Frais de participation : 25 €  
par personne (repas compris)



# Développez votre efficacité professionnelle

< GESTION PATRIMONIALE >

## POURQUOI CRÉER UNE SOCIÉTÉ CIVILE ?

### QUELS AVANTAGES ?

Constituer et transmettre son patrimoine.

#### Objectifs :

- › Comprendre le fonctionnement et les atouts d'une Société Civile.
- › Se poser les bonnes questions afin de décider sereinement.

#### Programme :

- › Pour quelles raisons créer une société civile ? Aspects juridiques d'une SC : L'objet social, les associés, les apports, le capital social, le résultat, l'importance des statuts.
- › Comment choisir sa fiscalité ? Impôt sur le Revenu ou Impôt sur les Sociétés : quelles différences ? Quels avantages ?
- › En pratique, comment fonctionne la société civile ? Quels atouts dans une optique de transmission ? Zoom sur la détention des murs professionnels. Transmission du bien : avantages de la SCI.

## LE CONTRAT ASSURANCE-VIE

Une perle dans votre patrimoine.

#### Objectifs :

- › Connaître les caractéristiques juridiques et fiscales de l'assurance-vie.
- › Connaître les critères de choix du contrat : étapes préalables à la souscription, questions pertinentes à se poser, principes élémentaires. Quand souscrire ?

#### Programme :

- › Les intervenants au sein du contrat d'assurance-vie. Importance de la rédaction de la clause bénéficiaire : notions fondamentales, modalités et précautions, conséquences et exemples du décès du souscripteur.
- › Quelle fiscalité en cas de rachat ou en cas de décès ? Pourquoi 70 ans ?
- › Les opérations possibles sur le contrat : versement, arbitrage... Comment constituer un revenu complémentaire ?
- › Comment choisir les supports au sein du contrat d'assurance-vie ? Est-il possible d'avoir un placement à capital garanti au sein du contrat d'assurance-vie ?

#### Intervenante :

Christine Fortun - PARTENARIAT PATRIMOINE

 PRÉSENTIEL

 DISTANCIEL

#### SOCIÉTÉ CIVILE

**ST-HERBLAIN : 10/10/2024**

de 14h à 17h30 Frais de participation : 10 € par personne

**24/10/2024**

de 14h à 17h30

#### ASSURANCE-VIE

**ST-HERBLAIN : 14/11/2024**

de 14h à 17h30 Frais de participation : 10 € par personne

**05/12/2024**

de 14h à 17h30





# Formez-vous à distance

## LES « WEBINAIRES » FRAIS DE PARTICIPATION OFFERTS

**Mode d'emploi :** vous ne vous déplacez pas, vous vous connectez à partir du lieu de votre choix, à une date et une heure préalablement fixées. Chaque participant(e) est présent(e) par écran interposé, en interactivité avec l'intervenant(e) et les autres participants.

### MAÎTRISER ET COMPRENDRE LA FISCALITÉ DE SES REVENUS

**Épisode 1 : le fonctionnement général de l'impôt sur le revenu des personnes physiques.**

**09/10/2024 de 18h30 à 21h**

- Connaître le fonctionnement de la fiscalité de ses revenus professionnels et patrimoniaux.
- Être capable d'anticiper l'évolution de sa pression fiscale.
- Être capable de réaliser des arbitrages pour optimiser légalement sa pression fiscale.
- Comment est calculé l'impôt sur le revenu : revenu imposable - quotient familial et éventuel plafonnement - tranche d'imposition - barème et prélèvement forfaitaire unique.

**Épisode 2 : le régime fiscal des revenus fonciers (pré-requis avoir suivi l'épisode 1).**

**15/10/2024 de 18h30 à 21h**

**Appréhender la fiscalité générée par un projet immobilier professionnel ou patrimonial.**

➤ **Quel régime fiscal de la location nue en détention directe ?**

- Le régime du micro foncier.
- Le régime du réel : règles de calcul, régime de plein droit ou souvent régime optionnel, pourquoi opter ? Conséquences ?
- La gestion du déficit foncier.

➤ **Quelles sont les conséquences fiscales de la détention au travers d'une SCI ?**

- Le régime de plein droit des revenus fonciers.
- L'option possible pour l'impôt sur les sociétés (avantages et inconvénients).
- Les cas d'assujettissement obligatoires à l'IS (les pièges à éviter).

**Épisode 3 : le régime fiscal des revenus mobiliers et des plus-values sur valeurs mobilières (pré-requis avoir suivi l'épisode 1).**

**09/12/2024 de 18h30 à 21h**

- Connaître le fonctionnement de la fiscalité de ses revenus mobiliers (hors contrat assurance-vie) et des plus-values sur valeurs mobilières.
- **La fiscalité de ses revenus mobiliers.**
  - Le prélèvement forfaitaire non libératoire (PFNL), acompte d'impôt lors de la perception du revenu et l'acompte de prélèvements sociaux.
  - Le régime de plein droit du prélèvement forfaitaire unique (PFU).
  - L'option globale pour le barème progressif. Conséquences de cette option (TMI, CSG déductible, abattements, impact sur les plus-values).
- **L'imposition des plus-values sur valeurs mobilières et droits sociaux.**
  - Calcul de la plus-value brute.
  - Imputation des moins-values.
  - Abattement pour les dirigeants partant en retraite.
  - L'imposition de plein droit au prélèvement forfaitaire unique (PFU) et prélèvements sociaux.
  - L'option pour l'imposition au barème progressif.

**Épisode 4 : le régime fiscal des plus-values immobilières (pas de pré-requis).**

**16/12/2024 de 18h30 à 21h**

- Vous envisagez de vendre un immeuble de jouissance (résidence principale ou secondaire) ou un immeuble de rapport locatif (location nue ou LMNP), détenu en direct ou au travers d'une société civile immobilière à l'impôt sur le revenu, faites le point sur le calcul et les modalités de taxation de la plus-value immobilière.
- Opérations de cession concernées par le régime fiscal des plus-values immobilières des particuliers.
- L'exonération de la cession de la résidence principale : conditions et pièges à éviter.
- Le calcul de la plus-value imposable : déduction des frais d'acquisition réels ou forfait de 7,5 %.
- Déduction des travaux réels ou forfait de 15 %.
- L'abattement pour durée de détention pour déterminer la plus-value imposable à l'impôt sur le revenu.
- L'abattement pour durée de détention pour déterminer la plus-value imposable aux prélèvements sociaux.

**Auteur :** Edouard CHAUVET – CHAUVET PATRIMOINE CONSEIL



## Formez-vous à distance

# DES ATELIERS POUR LA GESTION DE VOTRE ÉQUILIBRE DE VIE FRAIS DE PARTICIPATION OFFERTS

### Cultivez votre bien-être émotionnel.

**17/10/2024** de 9h à 12h30 OU le **10/12/2024** de 14h à 17h30

- › Nos émotions sont comme la météo, elles sont variables ! Véritable boussole de notre bien-être, nos émotions dirigent notre quotidien, parfois à notre insu.
  - Comprendre les émotions et leur rôle sur notre bien-être et dans notre quotidien.
  - Identifier nos réponses émotionnelles et leur impact sur nos relations interpersonnelles.
  - Développer son intelligence émotionnelle en apportant la réponse adaptée à chaque situation.

### Faire du stress votre allié.

**07/11/2024** de 9h à 12h30 OU le **16/01/2025** de 14h à 17h30

- › Le stress est une composante naturelle de notre organisme. Bien géré, il génère une dynamique positive et une vraie efficacité. Mal géré, il peut entraîner fatigue, démotivation et manque d'efficacité...
  - Comprendre le stress et ses impacts sur la santé.
  - Évaluer votre niveau de stress et en identifier les sources.
  - Obtenir des outils pratiques et concrets pour apporter une réponse selon la situation.

### Épuisement professionnel, burn-out : mieux comprendre pour prévenir.

**21/11/2024** de 9h à 12h30 OU le **23/01/2025** de 14h à 17h30

- › Le rythme de vie qui semble s'accélérer, les nouveaux contextes de travail et le défi constant d'équilibre « vie pro/vie perso » peuvent parfois nous épuiser, voire nous rendre malade et ce, sans que nous nous en rendions réellement compte.
  - Connaître les principaux facteurs de risque et les signes d'épuisement professionnel et de burn-out.
  - En comprendre les conséquences sur sa santé globale.
  - Être capable de détecter les signes avant-coureurs pour développer sa vigilance.
  - Identifier les ressources nécessaires afin de mettre en place des stratégies de prévention.

AVEC DES EXERCICES PRATIQUES ET MISES EN SITUATION

**Auteur** : Laure-Emmanuelle FOREAU, Coach professionnelle de santé - AMLOR

**CONSEILS PRATIQUES** : quelques jours avant la visioconférence, vous recevrez toutes les instructions ainsi que l'indispensable lien de connexion, votre sésame de participation à conserver. Le jour J, pensez à activer ce lien de connexion une dizaine de minutes avant le début de la visioconférence. Cela vous permettra de parer à une éventuelle difficulté technique.

**Les mots clés** : Anticipation – Ponctualité – Participation constructive

**CONTACTEZ LUCIE SEUREAU : 02 40 44 92 97 - [lucie.seureau@kapneo.fr](mailto:lucie.seureau@kapneo.fr)**  
qui vous transmettra la démarche à suivre pour profiter au mieux de vos rendez-vous...

## Formez-vous à distance

### LES MODULES E-LEARNING FRAIS DE PARTICIPATION OFFERTS

#### 3 PROGRAMMES DE 2H MAXIMUM

##### SUPER MÉMOIRE

- › Vous pensez avoir une mauvaise mémoire ? Venez expérimenter une technique de mémoire qui vous fera changer d'avis sur vos capacités de mémorisation.

##### NEURO-PÉDAGOGIE

- › Les neurosciences au service de la pédagogie. Apprenez à vous motiver, à vous prémunir des stressseurs et à lever les freins à l'apprentissage.

##### STRATÉGIES D'APPRENTISSAGE

- › Les bonnes pratiques basées sur les neurosciences et les sciences cognitives pour apprendre mieux et construire pas à pas votre plan d'apprentissage optimal.

**Auteur :** Cyril MAITRE - Apprendre Vite et Bien

#### DES MODULES BUREAUTIQUES (MICROSOFT OFFICE 2016)

##### WORD

- › Niveau débutant : un programme de 12h pour prendre en main le logiciel Word.
- › Niveau intermédiaire : un programme de 13h pour adapter l'environnement du logiciel à vos besoins et vos habitudes.
- › Niveau confirmé : nous consulter.

##### EXCEL

- › Niveau débutant : un programme de 17h pour vous familiariser avec l'environnement du logiciel Excel et ses outils.
- › Niveau intermédiaire : un programme de 18h pour enrichir vos connaissances et vos pratiques.
- › Niveau confirmé : nous consulter.

**Auteur :** QUIRIS

#### UN PROGRAMME DE 10H30 POUR UTILISER...

##### INSTAGRAM

- › Stratégie digitale de l'entreprise.
- › Prise en main et fonctionnement d'Instagram.
- › Les bonnes pratiques d'animation de votre profil professionnel.

**Auteur :** AMBITION MARKETING



**CONTACTEZ LUCIE SEUREAU : 02 40 44 92 97 - [lucie.seureau@kapneo.fr](mailto:lucie.seureau@kapneo.fr)**

qui vous transmettra les liens et les codes personnalisés pour accéder aux différents modules, puis à vous de gérer votre planning...

# Modalités d'inscription

Vous pouvez vous inscrire en renseignant le bulletin d'inscription figurant pages 5 et 6 et en le renvoyant à **kapneo : 5A Chemin de la Chatterie - BP 80018 - 44801 SAINT-HERBLAIN**.  
Par mail : [lucie.seureau@kapneo.fr](mailto:lucie.seureau@kapneo.fr)  
Ou dans votre espace privé sur notre site : [www.kapneo.fr](http://www.kapneo.fr)

*Pour les sessions en présentiel, les frais de participation sont à régler lors de votre inscription. Ils sont déductibles de vos charges professionnelles et, pour votre comptabilité, kapneo vous fournit la facture acquittée de ces frais.*

**Conseils pratiques :** vous êtes acteur de votre formation. Vous devez veiller au maximum à adapter vos inscriptions à votre propre planning, qu'il soit professionnel ou personnel.  
Si vous ne pouvez pas participer à une formation à laquelle vous êtes inscrit(e), **en présentiel** ou **en distanciel**, prévenez-nous dès que vous le pouvez. Nous pourrions ainsi :  
> Proposer la place devenue vacante à un adhérent en liste d'attente.  
> Informer rapidement le formateur pour qu'il adapte son intervention.

*Pour vous faciliter la tâche, nous vous envoyons un mail quelques jours avant la formation. Il vous suffit donc d'y répondre en nous indiquant si vous confirmez votre participation ou l'annulez. L'ensemble de ces gestes simples et rapides contribue également à une rationalisation des coûts de kapneo et, donc, à une gestion optimisée du montant de votre cotisation.*

**Les mots clés : Anticipation, ponctualité, participation constructive**

**NOUVELLE  
ADRESSE**

**Nous avons déménagé depuis le mois de juin 2024,  
retrouvez-nous dans nos nouveaux locaux :**

**5A Chemin de la Chatterie  
44800 ST-HERBLAIN**



**Un parking gratuit** (parking de la Guilbaudière) est à votre disposition à l'angle de la rue du Zambèze et du Bd Marcel Paul. L'accès piétons se fait par un portillon sur le boulevard Marcel Paul.

Conception Ambition Marketing - Crédits photos iStock

**kapneo**  
VOTRE CENTRE DE GESTION

02 40 44 92 92 - [contact@kapneo.fr](mailto:contact@kapneo.fr) - [www.kapneo.fr](http://www.kapneo.fr)